



Schweizerische Eidgenossenschaft
Confédération suisse
Confederazione Svizzera
Confederaziun svizra

Bundesamt für Energie BFE
Office fédéral de l'énergie OFEN
Ufficio federale dell'energia UFE
Uffizi federal d'energia UFE



TIEFENLAGERUNG:

GEOLOGIE, GESELLSCHAFT UND DAS GESETZ



DAS KONZEPT: SICHERHEIT UND GESELLSCHAFTLICHE KONZESSIONEN

- EKRA (2000) und KEG (2003)
- Tiefenlagerung für alle Abfall-Kategorien
- Testbereich, Pilotlager, Hauptlager
- Beobachtungsphase von undefinierter Dauer
- Erleichterte Rückholbarkeit
- Drei Bewilligungen (Rahmen, Bau, Betrieb)



KEG: DIE ZUSTÄNDIGKEITEN

- Entsorgungspflichtige
- Verfahrensleitung
- Aufsichtsbehörde
- Zweitmeinung
- Bewilligungsbehörde
- Standortkantone, Nachbarkantone und -staaten in unmittelbarer Nähe (Art. 44 KEG)





KEG: ENTSORGUNGSPROGRAMM

- Gesamtüberblick
- Aktualisierung alle 5 Jahre
- EP → ENSI und BFE → BR (Bericht an das Parlament)
- Inhalte (Art. 52. Abs. 1 KEV):
 - a. Herkunft, Art und Menge der radioaktiven Abfälle;
 - b. die benötigten geologischen Tiefenlager einschliesslich ihres Auslegungskonzepts;
 - c. die Zuteilung der Abfälle zu den geologischen Tiefenlagern;
 - d. den Realisierungsplan für die Erstellung der geologischen Tiefenlager;
 - e. die Dauer und die benötigte Kapazität der zentralen und der dezentralen Zwischenlagerung;
 - f. den Finanzplan für die Entsorgungsarbeiten bis zur Ausserbetriebnahme der Kernanlagen, mit Angaben über:
 - 1. die zu tätigenen Arbeiten,
 - 2. die Höhe der Kosten,
 - 3. die Art der Finanzierung;
 - g. das Informationskonzept.



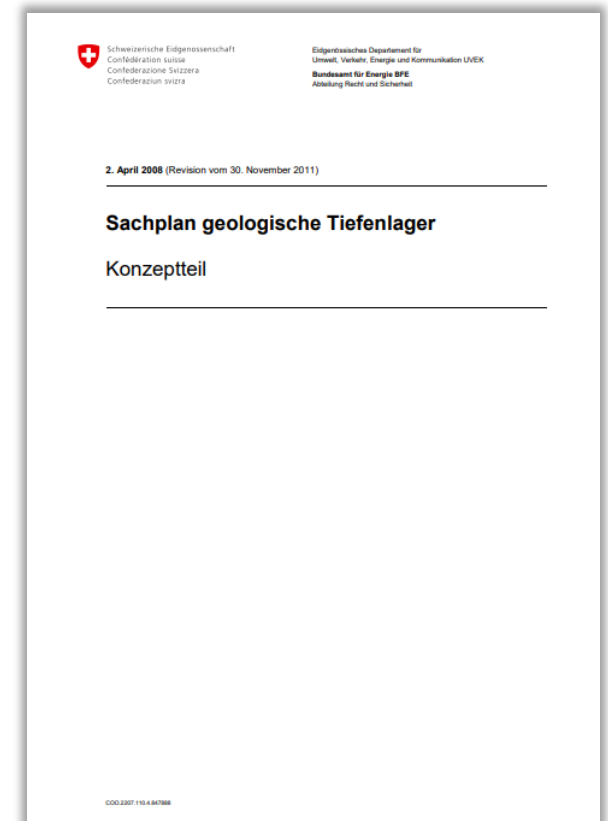
Keine ungleichen Spiesse der Akteure



KEIN GESETZ ABER EIN SACHPLAN

➤ Dem Bewilligungsverfahren vorgelagertes Suchverfahren

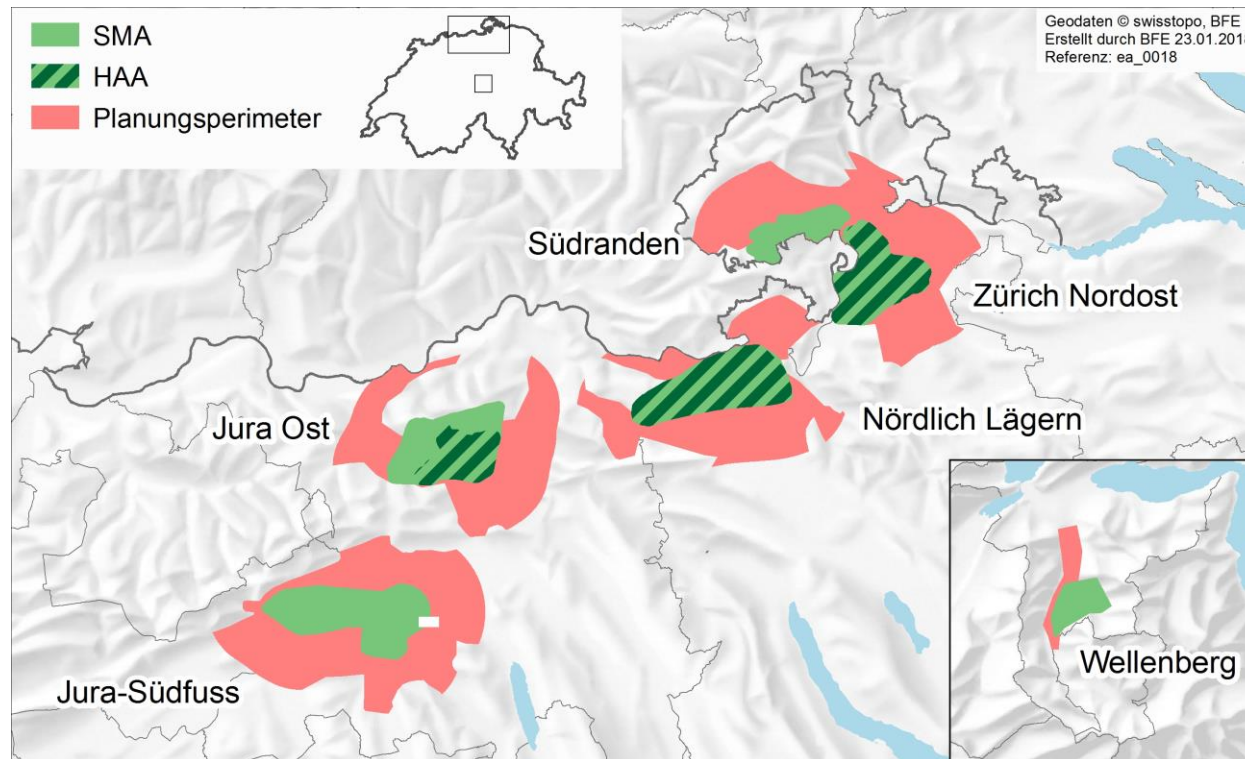
- Schrittweise
- Kriterien vorgängig festgelegt
- Vergleich
- Einbezug Betroffener
- Transparent (Information und Kommunikation)
- Leitung Bund



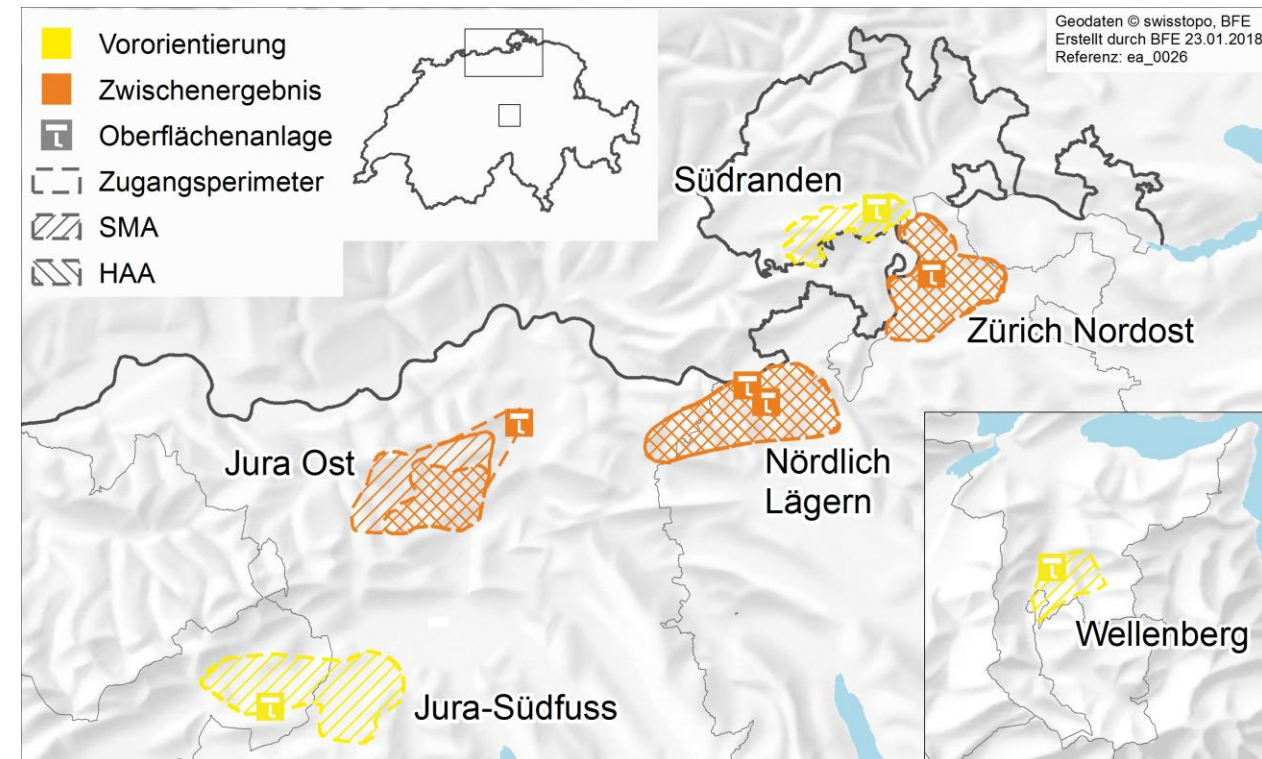


ETAPPE 1, ETAPPE 2: VORORIENTIERUNG UND ZWISCHENERGEBNIS

2011



2018





REGIONALE PARTIZIPATION

- Standortregion: Verein «Regionalkonferenz»
- Informieren sich und eignen sich Kenntnisse an
- Befassen sich mit Auswirkungen und guter Entwicklung der Region – mit dem Tiefenlager
- Bringen Interessen ein: Oberflächenareale, Brennelementverpackungsanlage
- Kantons- und grenzübergreifend
- Alimentierung durch BFE, Weiterverrechnung an Nagra



UND KNS «RADIOAKT



SUCHE MÜNDET IN FESTLEGUNG

SGT = Sachplan / RBV = Rahmenbewilligungsverfahren

